



# 学术论文署名问题 与期刊应对策略

暨南大学学报 丛敏

# 张裕卿之后，打击学术不端何时能走向必然

【文/观察者网专栏作者 余鹏鲲】

11月中旬，一份名为《实名举报天津大学化工学院张裕卿教授和其女张丝萌学术造假》的举报材料在网络上热传。整份举报材料总计达123页，而且内容详实、体例严谨、用词专业、图文并茂，显示出举报材料的作者与被举报人曾交往密切。

据报道举报材料系天津大学前教授张裕卿2016年退学学生吕某所写。考虑到举报会对涉事同学造成影响，举报人没有选择第一时间公开，因此直到最近才走入公众视野。

11月19日，天津大学公布了调查结果，认定张裕卿教授存在学术不端，已被解除了聘用合同。

## 5.帮女儿造假论文

吕翔在举报材料中称，张裕卿多次把其研究生的实验成果、论文内容等稍作修改，署上其女儿的名字发表。

张裕卿教授给他女儿张丝萌造假的论文，一共7篇，其中一作4篇，三作3篇。他女儿的文章数已经超越了天大化工学院对博士毕业的要求，而2015年6月他女儿刚本科毕业，而且从来没有来过我们实验室。

我问过毕业的学生，一作的论文是硕士毕业学生走的时候还没有发表的，然后张裕卿让学生走的时候签个保证书和这些文章没关系了，张裕卿再把名字改成他女儿投出去。我问过二作的学生关于他女儿是三作的问题，因为论文内容是前界学生做的，论文写作是由二作学生完成的，和张裕卿女儿没有半点关系。二作告诉我张裕卿说他当时还在上高中的女儿张思萌帮忙修改了天大硕士研究生的论文，所以三作给他女儿。二作也知道张裕卿在胡说，但他们也没有办法，张裕卿就是把他全家人名字都加上，学生们也不敢说个不字。



北京日报客户端

发布时间: 19-07-27 13:23 | 北京日报报业集团

近日，网传复旦大学上海医学院女博士李某与复旦大学附属中山医院的硕导陆某交往，期间陆某曾送李某5篇SCI论文（其中包括一篇发在《自然》子刊的论文）。被分手后，陆某服安眠药试图自杀。

7月27日凌晨，@复旦大学 发微博回应此事：已要求并会同中山医院就网友关注的当事人师德师风和学风问题启动调查，将一查到底，有责必究。



复旦大学 🏆

+关注

7-27 00:02 来自小米MIX 3 滑盖全...

#声明# 近日网传我院一博士生与附属中山医院青年研究员情感纠葛，引起较多关注和议论。医学院高度重视，已要求并会同中山医院就网友关注的当事人师德师风和学风问题启动调查。

# 论文被署名第二作者，中科院硕士将导师告上法庭

王春、成博/“红星新闻”微信公号

2019-01-03 20:55

字号

“红星新闻”微信公号1月3日消息，32岁的中科院上海高等研究院副研究员李啸（化名）被自己的学生告上了法庭。

事情起源于2015年6月欧洲化学出版协会旗下ChemCatChem杂志发表的一篇英语论文。在该论文中，李啸是第一作者，他当时指导的硕士研究生刘毅（化名）是第二作者。

刘毅认为，李啸利用自己实验得出的数据撰写成稿，成为论文第一作者，侵犯了自己的署名权。于是，他将李啸告上法庭，希望法院认定自己是论文的第一作者。

# 学术论文不当署名问题

## 未作贡献署名

挂名、转赠署名、荣誉署名

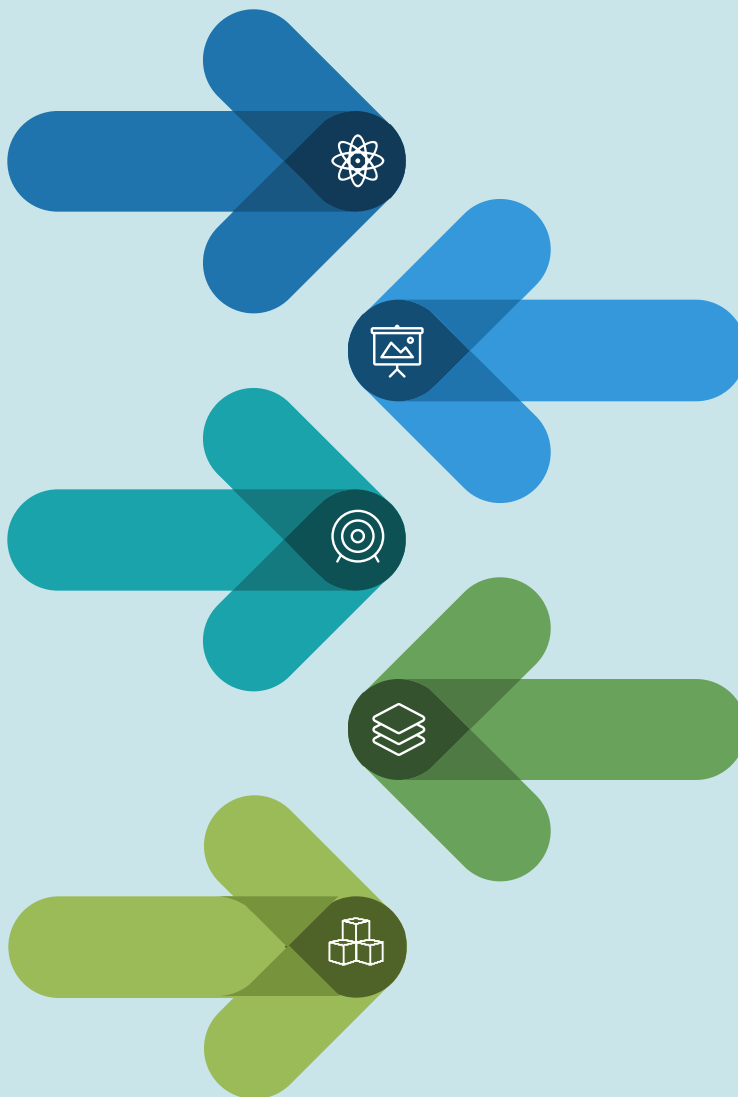
## 有贡献不署名

代写、论文中介

署名排序与贡献不符

共同第一/通讯作者过多

论文审稿通过后  
增加作者、调整署名顺序



# 学术期刊约束 和监督措施

## 期刊要求提供作者贡献的说明

### 作者贡献声明:

梁永霞:设计、构思论文框架,搜集、整理资料,撰写与修订论文;

李翠霞:参与论文讨论,搜集、整理资料,撰写与修订论文;

田宏,刘晶晶:修订论文。

《中国科技期刊研究》

### 作者贡献说明:

许炜:论文主题选取、结构构思与论文撰写;

李卓卓:数据处理与论文修改;

邱振:论文修改。

《图书情报工作》

# 作者贡献声明的应用情况

## 国外期刊界

- 国际生物医学期刊《Nature》、《Lancet》上世纪90年代开始采用作者贡献声明
- 国外期刊对作者贡献声明的应用起步较早，逐步走向标准化和规范化

## 国内期刊界

- 应用较晚且尚未普及



### 图书情报学

《图书情报工作》 《中国科技期刊研究》 《数据分析与知识发现》

### 医学

中华医学会杂志、《世界华人消化杂志》 《中国全科医学》

# 作者贡献声明的标注规范

位置

一般位于论文结尾，主体内容结束后

内容

系统地描述了合著论文中**每一位作者**对该研究工作的具体贡献，即**个人分担的工作内容**

形式

表格和文本两种形式

作者贡献要素

期刊统一规定（选择形式）、作者以自由文本形式撰写



## 中华医学会杂志社作者贡献声明

- 确定论文署名后，每位作者均须填写以下内容。请在□处√，可多选。
- 作者姓名\_\_\_\_\_，列第\_\_\_\_\_位，**请说明您对本文的贡献：**
- 1．直接参与，包括： 酝酿和设计实验； 实施研究； 采集数据； 分析 / 解释数据。
- 2．文章撰写，包括： 起草文章； 对文章的知识性内容作批评性审阅。
- 3．工作支持，包括： 统计分析； 获取研究经费； 行政、技术或材料支持； 指导； 支持性贡献。
- 4．其他

# CRediT标椎

- 2014年，国际标准机构CASRAI等提出贡献要素分类标准—— CRediT标椎，已被国外期刊广泛应用

	贡献要素类型	定义
1	概念化	提出想法；制定或完善总体研究目标
2	数据处理	注释（产生元数据）、清理数据、维护研究数据（包括诠释数据本身所需的软件代码）
3	正式分析	运用统计、数学、计算或其他技术分析或集成研究数据
4	资助获取	为促成论文发表的项目争取资金支持
5	调查	开展研究和调查，尤其进行试验或数据/证据的收集
6	方法	开发或设计方法，创建模型
7	项目管理	管理、协调研究活动的计划和执行
8	资源	提供研究材料、试剂、材料、患者、实验室样本、动物、仪器、计算资源或其他分析工具
9	软件	编程、软件开发；设计计算机程序；执行计算机代码及支持算法实现；测试现有代码组件
10	监管	监管和领导研究活动的计划和执行，包括对核心团队之外的指导
11	验证	验证结果/实验和其他研究输出的整体可重复性/再现性
12	可视化	出版工作的准备、创作和/或展示，特别是可视化/数据展示
13	写作—论文撰写	准备、创作和/或介绍已发表的作品，特别是撰写初稿（包括实质性翻译）
14	写作—评审和编辑	准备、创作和/或展示初始研究小组成员的已发表作品，特别是批判性的评论、评论或修改——包括出版前或出版后阶段



## 借助作者贡献声明如何规范与监督作者署名

01

通过作者贡献判断署名资格

02

作者贡献约束和监督署名排序

## 01 通过作者贡献判断署名资格

主要署名标准和规定：国内2种，国外6种

标准	署名	不署名/致谢
《中华人民共和国著作权法》	合作作品的著作权由合作作者共同享有。对论文进行了实际创作, 并对论文做出独创性贡献的人才能成为合作作者。	仅为创作提供咨询意见、物质条件、素材或其他辅助劳动的人
《科技报告编写规则》（GB /T 7713 . 3—2014）	署名者需满足： （1）选定研究课题和制订研究方案 （2）直接参加全部或主要部分研究工作并做出主要贡献 （3）参加撰写论文并能对内容负责	（1）参加部分工作的合作者； （2）按研究计划分工负责具体小项的工作者； （3）某一项测试的承担者； （4）接受委托进行分析检验和观察的辅助人员。

## 国外署名标准和规定

标准	署名	不署名/致谢
国际医学期刊编辑委员会 (ICMJE) 标准  在国际期刊界具有十分广泛的影响，被视为署名规范的“金标准”	署名作者必须同时满足4条标准： (1) 研究课题的设计构思，资料收集和数据分析、解释； (2) 撰写初稿，或对论文重要智力性内容做出关键性修改； (3) 同意最终修改版稿件发表； (4) 承诺对论文各部分内容负责，保证在实施研究课题和解决研究问题时的准确性和诚信。	(1) 单纯提供技术帮助者；帮助写作者； (2) 仅仅给予一般性支持的部门领导； (3) 仅筹集资金，收集数据，或对课题组进行一般性管理。
美国物理学会 (APS) 标准	限于那些对概念、设计、执行或论文解释工作作出实质贡献的人	其他为研究做出贡献的个人
国际科学编辑委员会 (CSE) 标准	对研究成果做出实质贡献，并且同意对这些贡献负责的学者	未列出
美国化学会 (ACS) 标准	对文章所报道的工作做出了显著贡献且对研究结果分担有责任与义务	调查研究中行政管理关系的人员



## 作者贡献与署名

### 未作实质性贡献者署名

部分科研工作者对署名资格认识不清，将所有参与过研究工作的人员都认定为作者，**混淆了作者和应该致谢的人员。**

仅参与辅助实验、资金获取、技术或材料支持、行政管理的人员不具有署名资格，可在文末致谢。

### 未列出贡献者署名

挂名、转赠署名、荣誉署名

### 列出贡献者未署名

遗漏作者、论文代写

## 02 作者贡献约束和监督署名排序

- 署名顺序一般根据贡献大小排序



- 第一作者和通讯作者贡献最重要

- 其他作者主要做出增补性的贡献，提供辅助

# 作者贡献的重要性

根据贡献要素与科研生命周期的各项科研活动，按照重要性将作者贡献分层

01

## 核心层贡献

一篇论文写作过程中所必须具备贡献

02

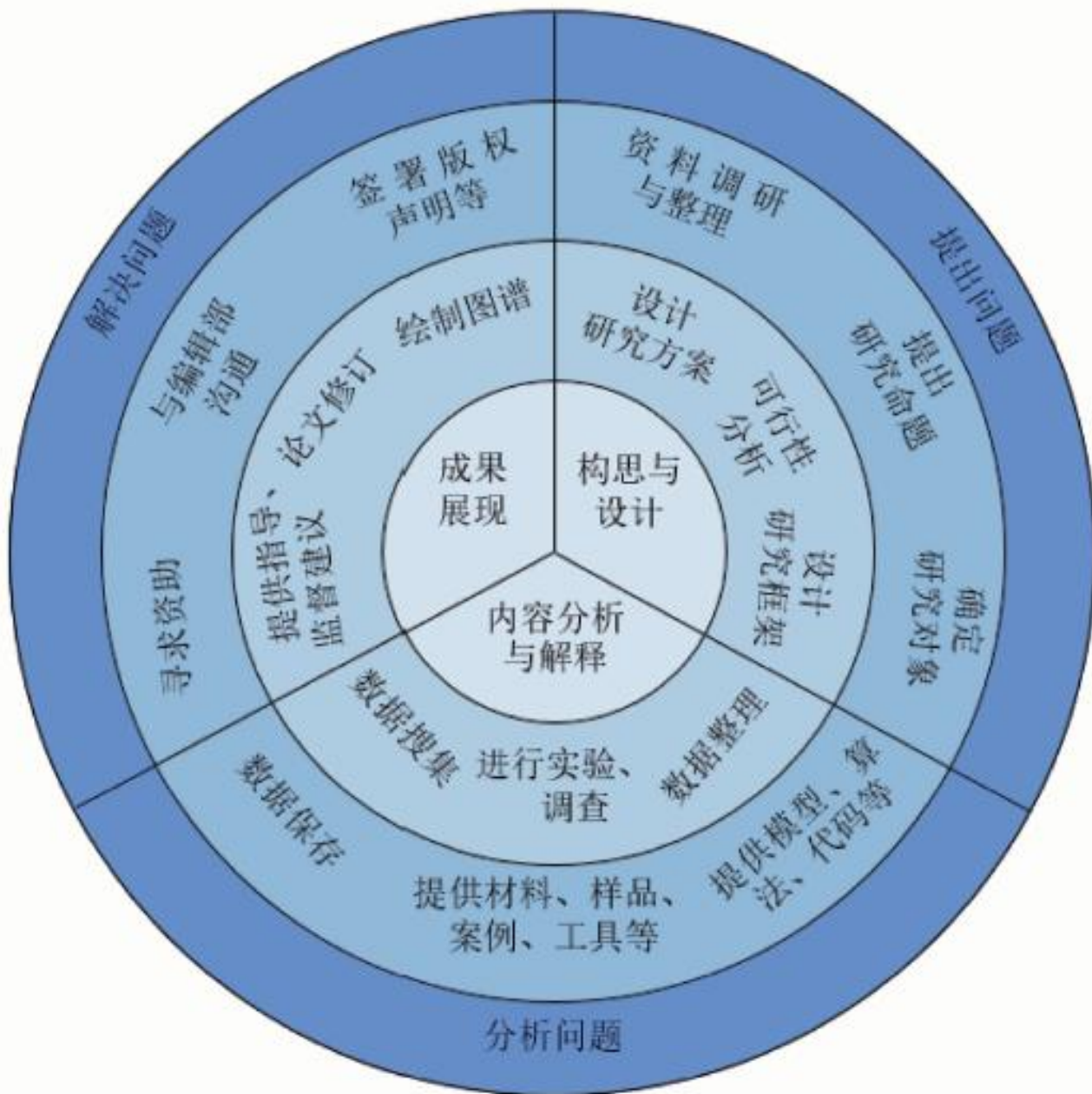
## 中间层贡献

最外层实现向最内层转换的纽带

03

## 最外层贡献

为实现核心层贡献提供支撑，为辅助贡献



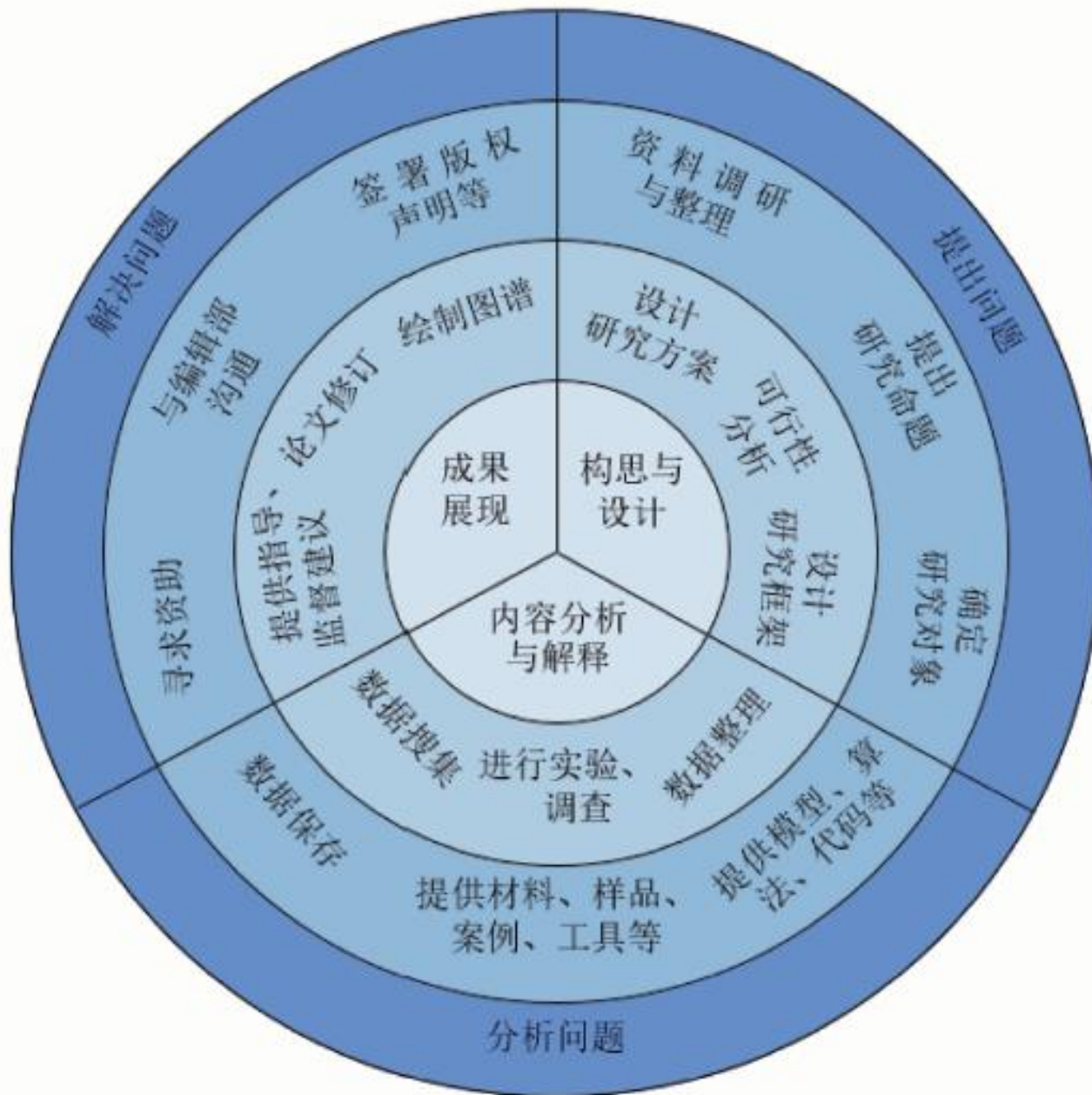


# 作者署名顺序 定性判断标准

**01** 第一作者、通讯作者贡献主要集中在核心层

**02** 署名靠后的作者贡献多在最外层

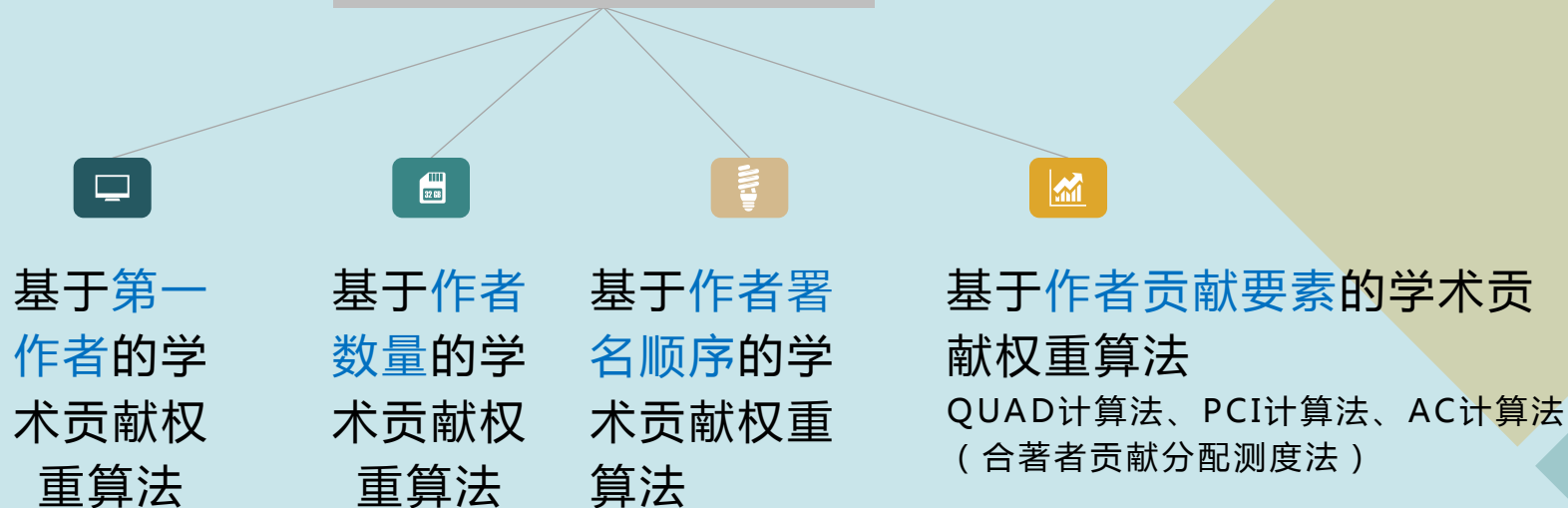
**03** 同等贡献作者贡献重要性集中在同一层



# 作者署名顺序定量判断标准

- 计算作者贡献率，比较作者贡献度大小
- 作者贡献声明应用于科研评价中

## 作者贡献分配算法



## 应用作者贡献声明的一些建议

- 在国内期刊界还没有普及，不同学科不同期刊对它的接受度不一样
- 推广和普及需要循序渐进、逐步推进，可能需要一个相对较长的过程

- 面对一篇署名存疑的稿件
- 署名共同第一/通讯作者
- 审稿后要求增减作者、  
变更顺序

提供作者贡献的说明

逐步推广作者贡献声明



谢谢观看